



IDYLLISCHES WOHNEN VOR DEN TOREN BERLINS



Am Lückefeld 23-39 in Blankenfelde-Mahlow

WOHNUNGEN ZUM WOHLFÜHLEN

Am Lückefeld 23-39 in Blankenfelde-Mahlow entstehen 126 Mietwohnungen, die sich auf 9 Häuser verteilen. Die Wohnflächen der 1- bis 3-Zimmer-Wohnungen reichen von 44 bis 80 m².

Alle Wohnungen sind mit Terrasse/Dachterasse oder Balkon, hochwertigem PVC Design-Bodenbelag, modernem Badezimmer, Sonnenschutzverglasung und Klingel-/Gegensprechanlage mit Türöffnerfunktion ausgestattet. Im Außenbereich entstehen gärtnerisch angelegte Pflanzflächen sowie ausreichend Fahrradstellplätze. Die Erdgeschosswohnungen entstehen in barrierearmer Bauweise.



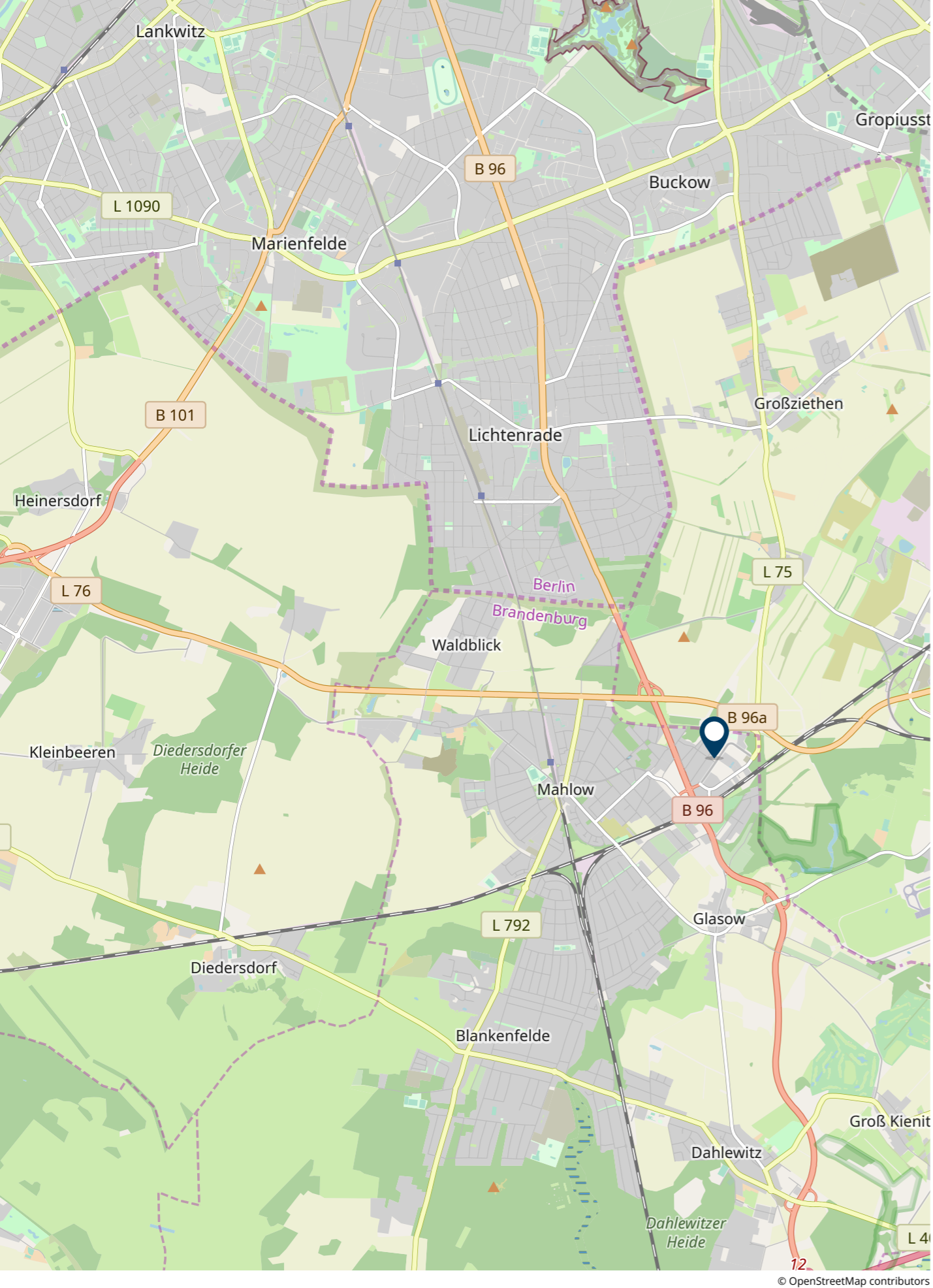
© alexugalek - stock.adobe.com



Unverbindliche Visualisierung



© alexugalek - stock.adobe.com



© OpenStreetMap contributors

DIE GRÜNE GEMEINDE

Blankenfede-Mahlow, das gerne auch als „die Grüne Gemeinde“ bezeichnet wird, ist die einwohnerstärkste Gemeinde des Landkreises Teltow-Fläming und wird vor allem wegen ihrer Mischung aus ländlicher Beschaulichkeit und kleinstädtischem Flair geschätzt.

Die gute Infrastruktur, zahlreiche Kindergärten und Schulen, ein vielfältiges Sport-, Kultur und Freizeitangebot und die Nähe zu den Städten Berlin und Potsdam mit guter, öffentlicher Verkehrsanbindung machen diese Gemeinde bei Jung und Alt gleichermaßen beliebt.



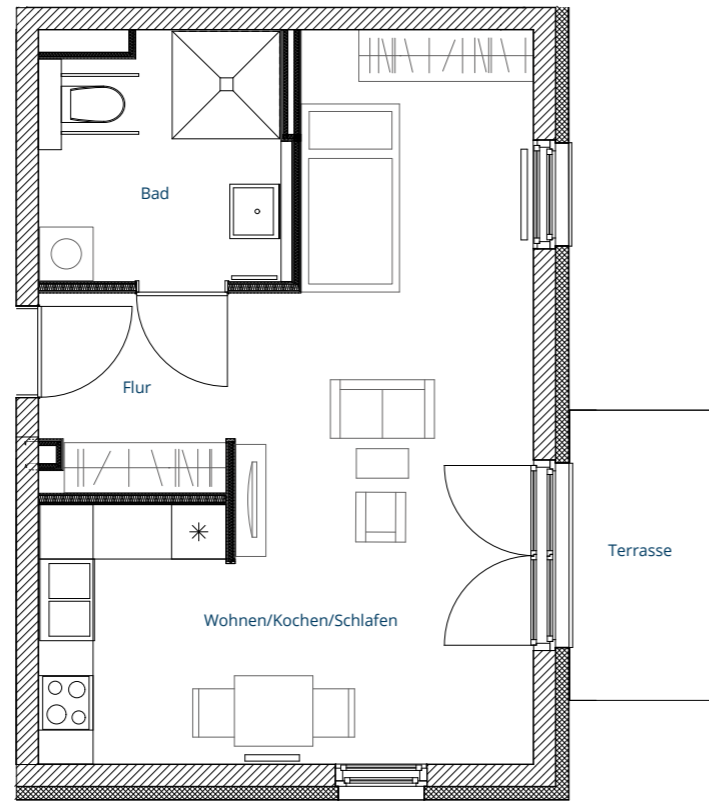
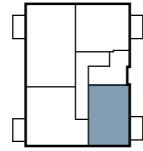
Eine Auszeit vom Alltag gönnt man sich z.B. in der Kristalltherme Ludwigsfelde, dem Wasserskipark Zossen oder auf einer der zahlreichen Golfanlagen im Umkreis.

Und spätestens mit der Eröffnung des Flughafens Berlin Brandenburg International wird dieser Standort -insbesondere für Vielreisende und Angestellte des Flughafens- noch mehr an Attraktivität gewinnen.

Wohnungstyp 1

Erdgeschoss, 1-Zimmer mit Terrasse

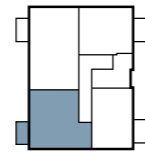
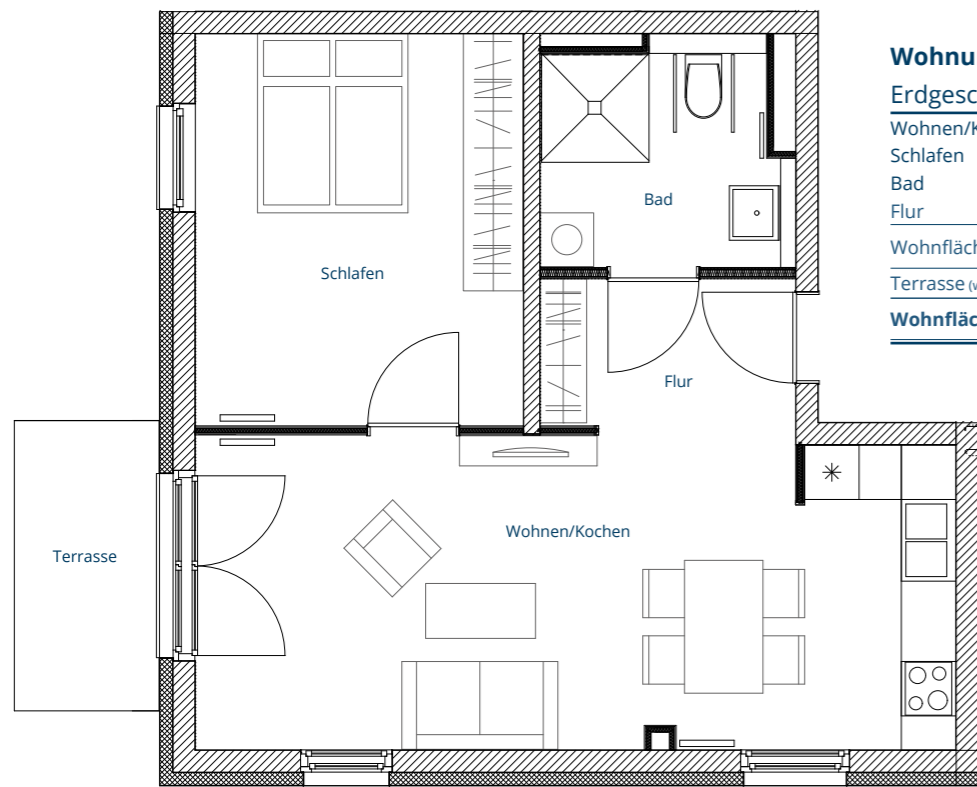
Wohnen/Kochen/Schlafen	30,76 m ²
Bad	7,26 m ²
Flur	4,60 m ²
Wohnfläche netto	42,62 m ²
Terrasse (wird zu 50% der Wfl. angerechnet)	3,58 m ²
Wohnfläche gesamt	46,20 m²



Wohnungstyp 2

Erdgeschoss, 2-Zimmer mit Terrasse

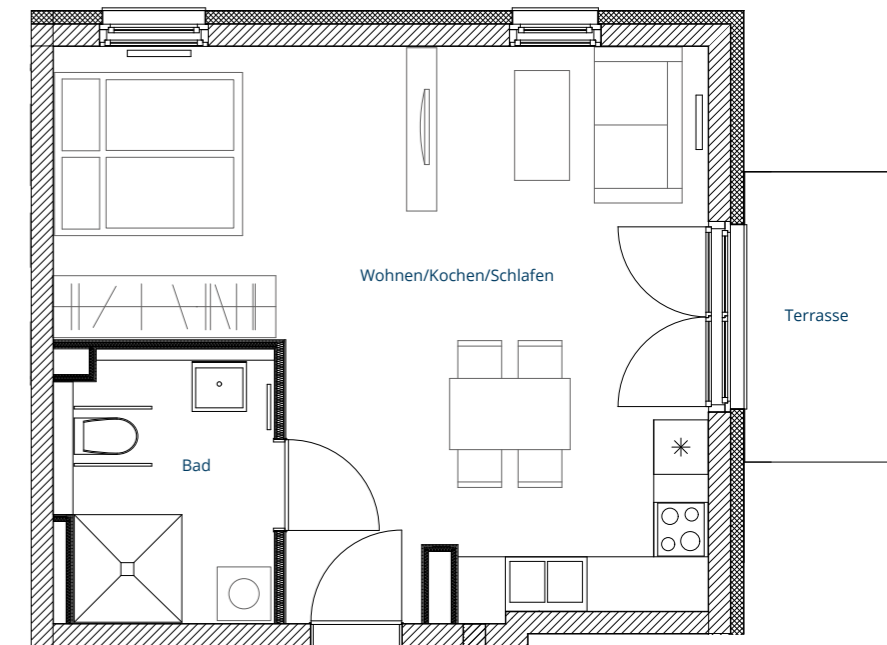
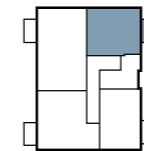
Wohnen/Kochen	28,81 m ²
Schlafen	15,68 m ²
Bad	6,52 m ²
Flur	4,77 m ²
Wohnfläche netto	55,78 m ²
Terrasse (wird zu 50% der Wfl. angerechnet)	5,29 m ²
Wohnfläche gesamt	61,07 m²



Wohnungstyp 4

Erdgeschoss, 1-Zimmer mit Terrasse

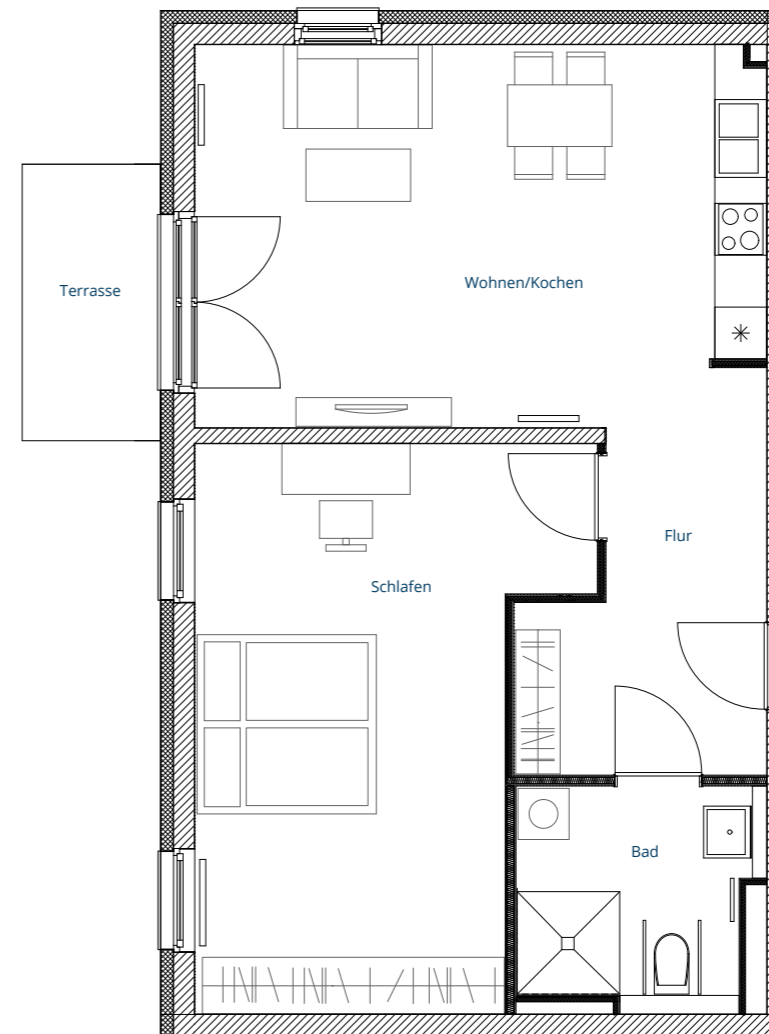
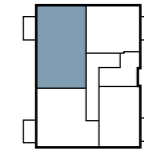
Wohnen/Kochen/Schlafen	37,31 m ²
Bad	6,93 m ²
Wohnfläche netto	44,24 m ²
Terrasse (wird zu 50% der Wfl. angerechnet)	3,59 m ²
Wohnfläche gesamt	47,83 m²

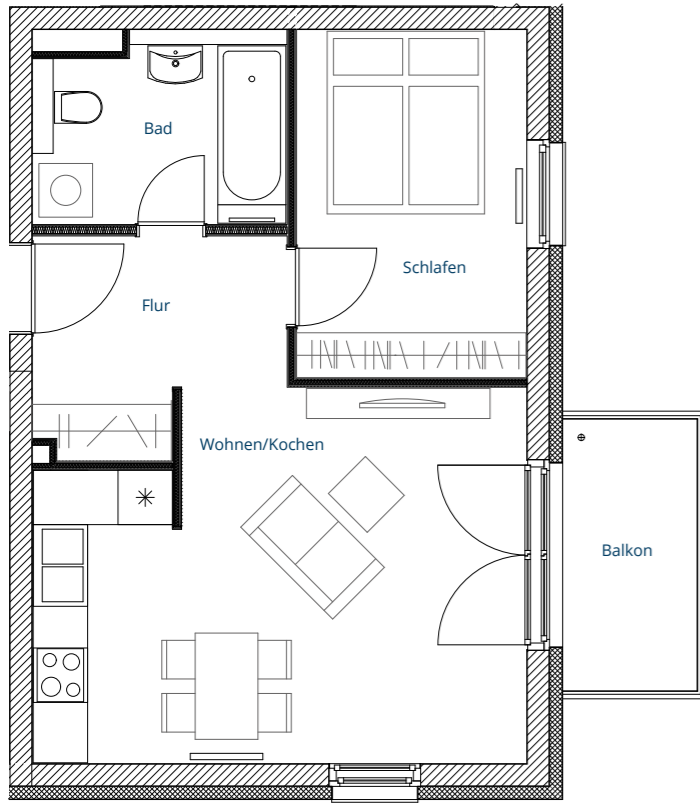


Wohnungstyp 3

Erdgeschoss, 2-Zimmer mit Terrasse

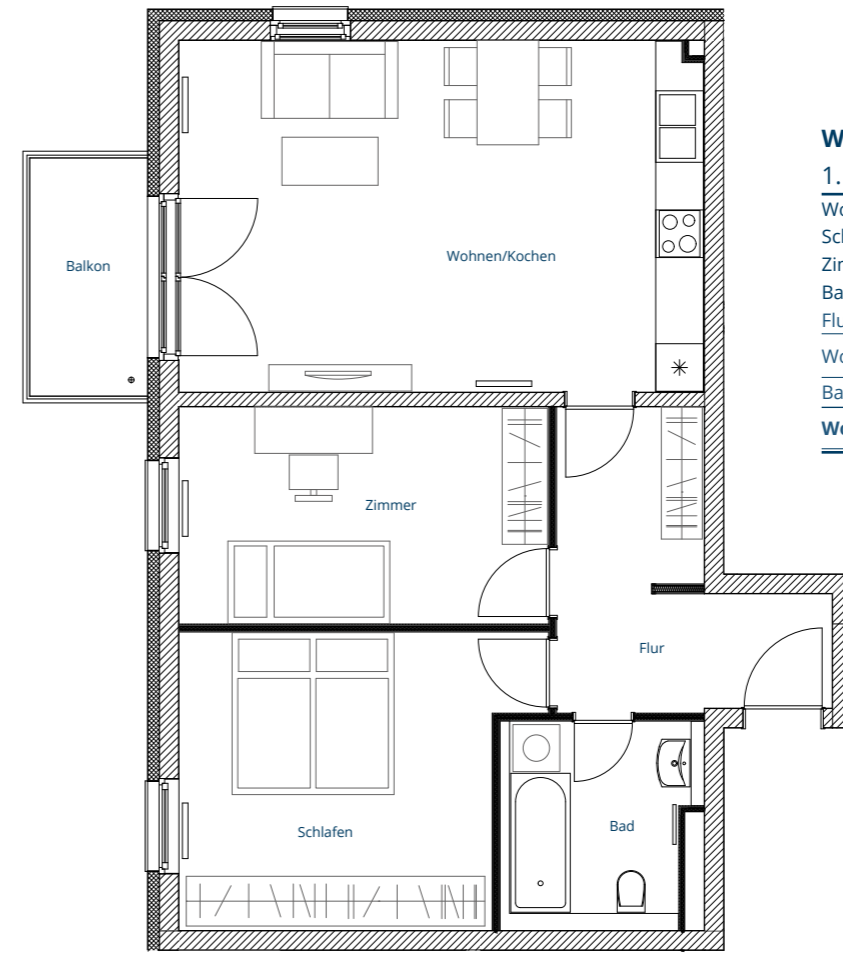
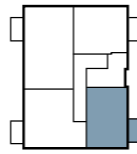
Wohnen/Kochen	29,25 m ²
Schlafen	25,61 m ²
Bad	6,86 m ²
Flur	9,61 m ²
Wohnfläche netto	71,33 m ²
Terrasse (wird zu 50% der Wfl. angerechnet)	5,22 m ²
Wohnfläche gesamt	76,55 m²





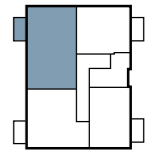
Wohnungstyp 5
1. + 2. Obergeschoss, 2-Zimmer

Wohnen/Kochen	21,13 m ²
Schlafen	9,80 m ²
Bad	5,67 m ²
Flur	5,81 m ²
Wohnfläche netto	42,41 m²
Balkon (wird zu 50% der Wfl. angerechnet)	2,41 m ²
Wohnfläche gesamt	44,82 m²



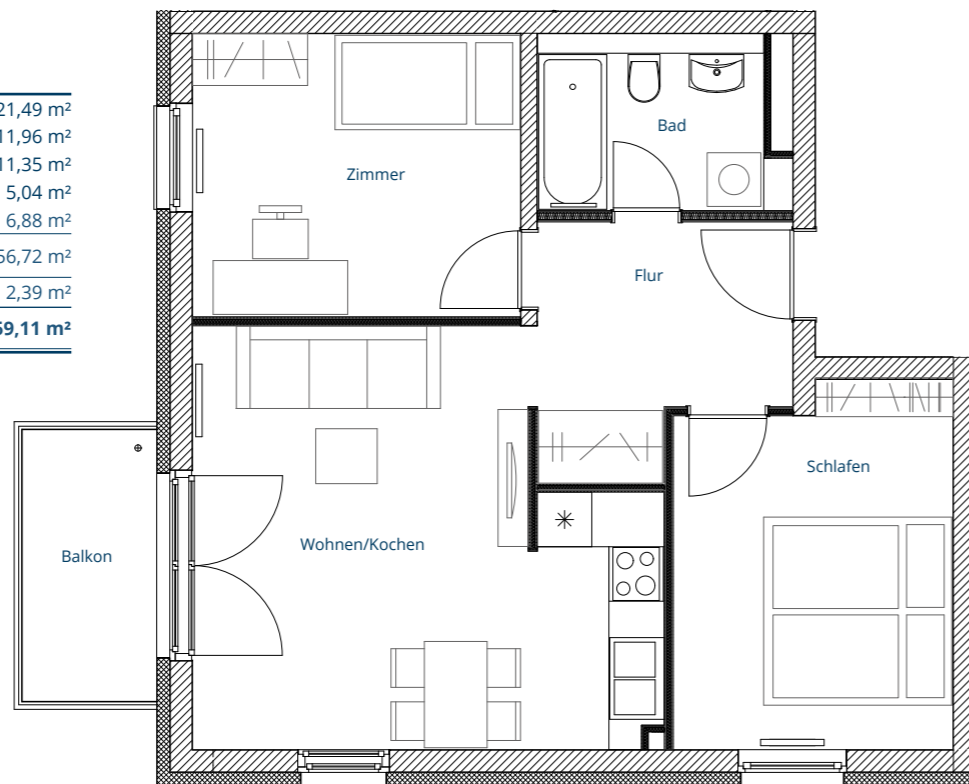
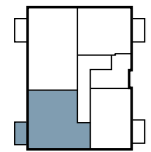
Wohnungstyp 7
1. + 2. Obergeschoss, 3-Zimmer

Wohnen/Kochen	29,31 m ²
Schlafen	15,69 m ²
Zimmer	12,82 m ²
Bad	6,26 m ²
Flur	9,53 m ²
Wohnfläche netto	73,61 m²
Balkon (wird zu 50% der Wfl. angerechnet)	2,40 m ²
Wohnfläche gesamt	76,01 m²



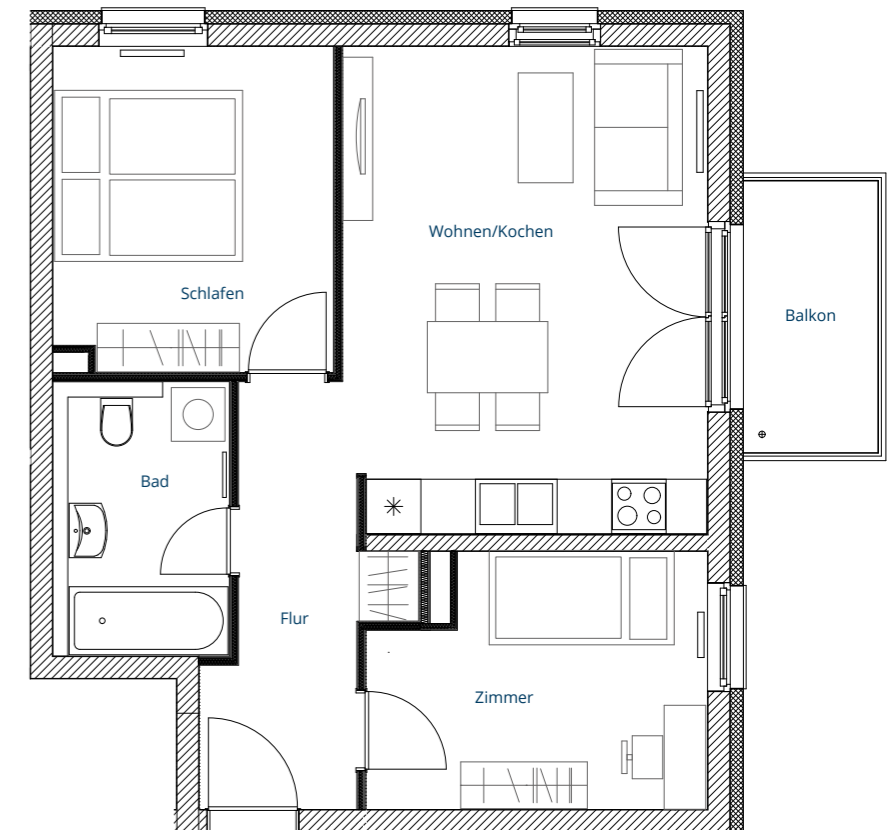
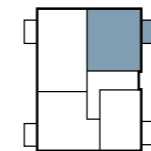
Wohnungstyp 6
1. + 2. Obergeschoss, 3-Zimmer

Wohnen/Kochen	21,49 m ²
Schlafen	11,96 m ²
Zimmer	11,35 m ²
Bad	5,04 m ²
Flur	6,88 m ²
Wohnfläche netto	56,72 m²
Balkon (wird zu 50% der Wfl. angerechnet)	2,39 m ²
Wohnfläche gesamt	59,11 m²



Wohnungstyp 8
1. + 2. Obergeschoss, 3-Zimmer

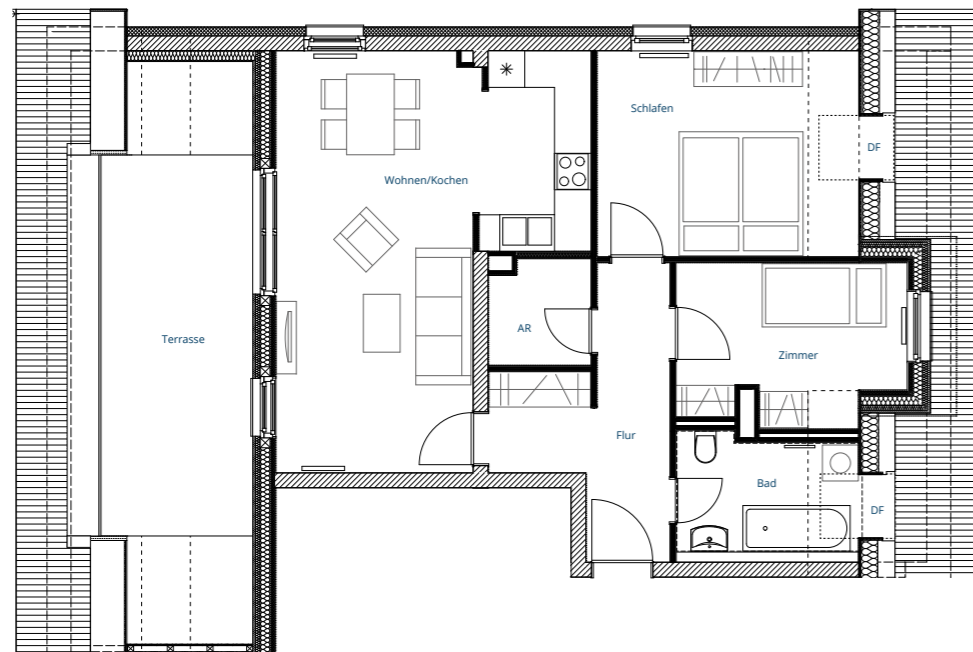
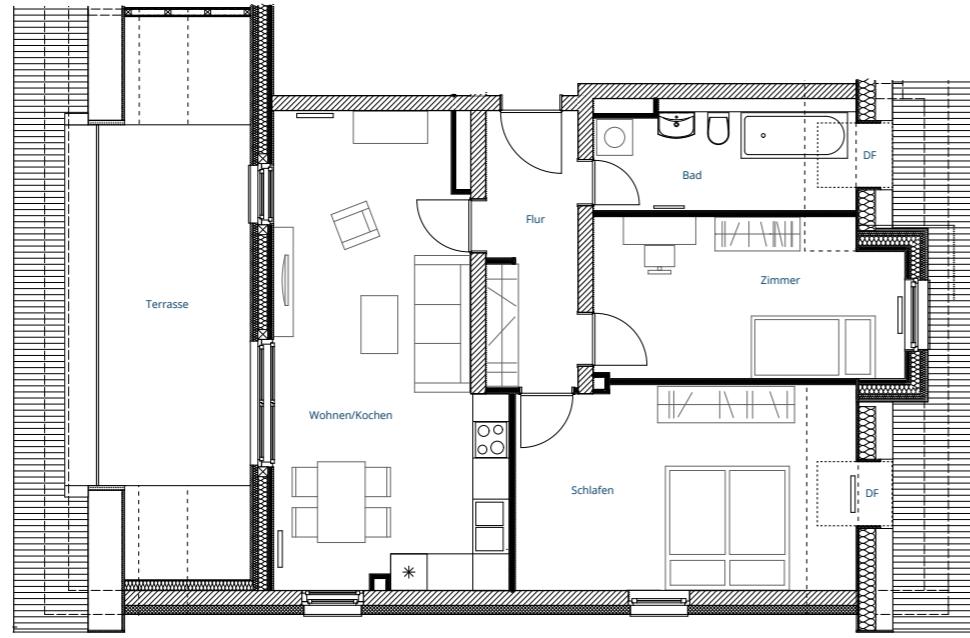
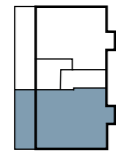
Wohnen/Kochen	21,31 m ²
Schlafen	10,99 m ²
Zimmer	9,85 m ²
Bad	5,86 m ²
Flur	7,46 m ²
Wohnfläche netto	55,47 m²
Balkon (wird zu 50% der Wfl. angerechnet)	2,38 m ²
Wohnfläche gesamt	57,85 m²



Wohnungstyp 9

3. Obergeschoss, 3-Zimmer

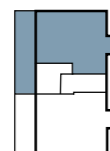
Wohnen/Kochen	27,21 m ²
Schlafen	16,91 m ²
Zimmer	12,88 m ²
Bad	6,60 m ²
Flur	6,84 m ²
Wohnfläche netto	70,44 m²
Terrasse (wird zu 50% der Wfl. angerechnet)	9,32 m ²
Wohnfläche gesamt	79,76 m²



Wohnungstyp 10

3. Obergeschoss, 3-Zimmer

Wohnen/Kochen	28,78 m ²
Schlafen	12,72 m ²
Zimmer	8,94 m ²
Bad	4,94 m ²
Flur	9,10 m ²
AR	2,78 m ²
Wohnfläche netto	67,26 m²
Terrasse (wird zu 50% der Wfl. angerechnet)	9,65 m ²
Wohnfläche gesamt	76,91 m²



HIGHLIGHTS AUF EINEN BLICK:



- ca. 2,48 m lichte Raumhöhe bzw. 2,60 m im Dachgeschoss (außer Dachsträgen)
- Design-Fußbodenbelag
- Wandbekleidung mit Malervlies
- hochwertige Einbauküchen (nur in den Dachgeschosswohnungen Haus A-D)
- moderne Bäder mit ausgesuchten Fliesen und Markenarmaturen
- Fenster und Fenstertüren mit Sonnenschutzverglasung sowie im EG mit abschließbaren Griffen (hiervon ausgenommen sind Fenster des 2. Rettungsweges)
- jede Wohnung mit Balkon oder Terrasse/Dachterrasse
- EG-Wohnungen ausgeführt in barrierearmer Bauweise
- Wärmeschutz gemäß Energieeinsparverordnung EnEV 2014
- Klingel-/Gegensprechanlage mit Türöffnerfunktion
- Kellerabstellräume (nur Haus J)
- Fahrrad- und PKW-Außenstellplätze
- gärtnerisch gestaltete Außenanlagen

KONTAKT

Die Vermietung erfolgt im Auftrag der
TREUCON REAL ESTATE GMBH über die
allod Immobilien- und Vermögensverwaltungsges. mbH & Co. KG

Telefon

+49 (30) 884593-886

E-Mail

vermietung@allod.de

Web

www.allod.de/lueckefeld

Ein Projekt der

TREUCON 
Real Estate GmbH

Vermietung durch

allod.